

PRIMO

Cubetto si perde

Libro 2

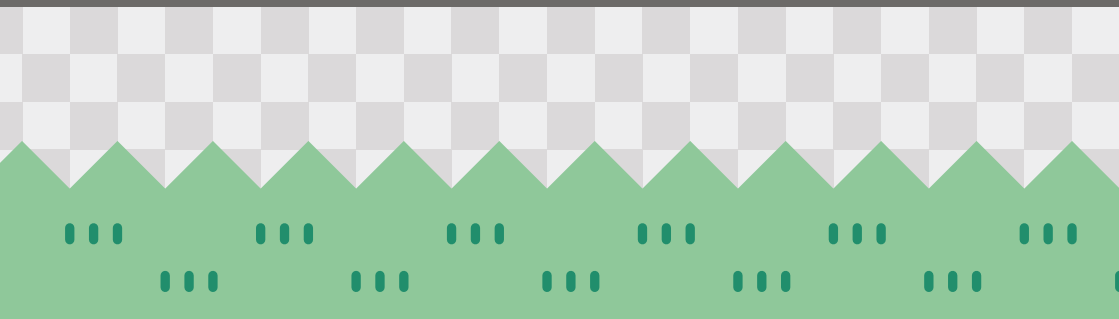




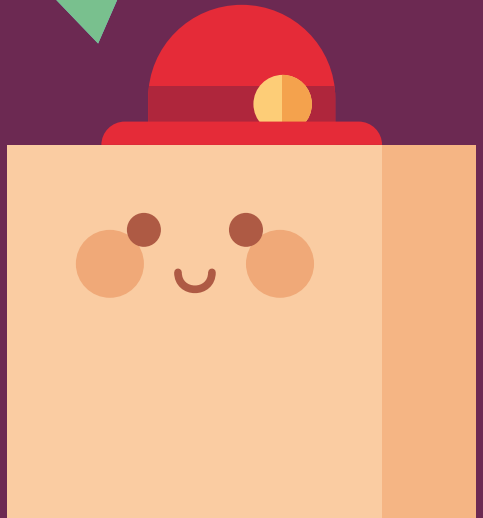
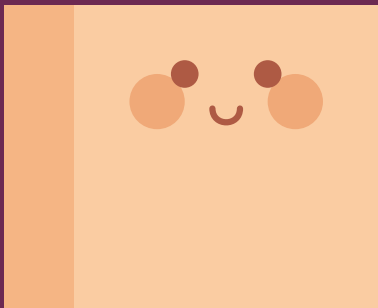
Per consigli su come usare
i libri e le mappe, visita
primotoys.com/resources



Storia di Erin Eby
Illustrazioni di Momo







Oggi Cubetto non va a scuola,
perché la sua mamma lo porta in
città dal dottore.

Questa è la prima volta che Cubetto
va in città.

Si immagina palazzi altissimi, tanto
traffico e cartelloni colorati.



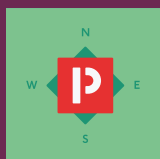
La metà delle persone di tutto il mondo
vive nelle città.

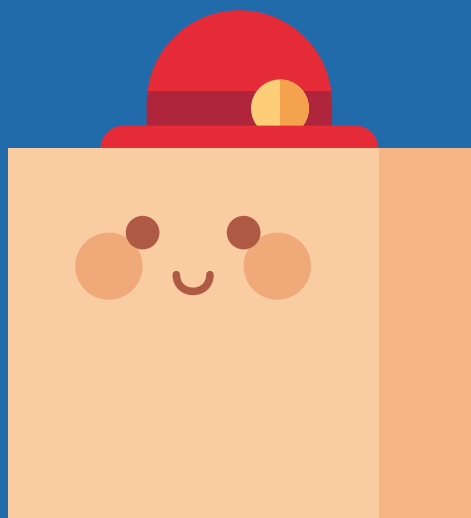
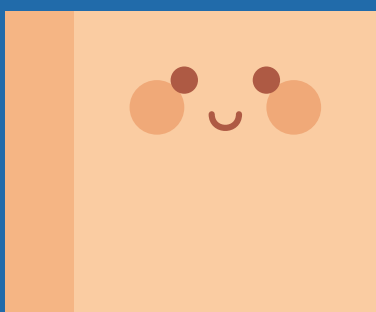


Sai dire il nome di una grande città della
tua nazione?



Partendo dalla bussola, muovi Cubetto
fino alla bicicletta.





Nella stazione ferroviaria, la mamma di Cubetto gli dice:
“Ricorda: se ti perdi, rimani dove sei e chiedi aiuto.”

Cubetto fa di sì con la testa, ma non la sta davvero ascoltando.

È distratto dal profilo dei grattacieli della città.



I grattacieli hanno almeno 40 piani e si chiamano così perché sono tanto alti che sembrano toccare il cielo.



Quali macchine pensi che vengano usate per costruire un grattacielo?



Dalla bicicletta, muovi Cubetto a sud di tre caselle sul grattacielo vicino alla banca.





Arrivati in città, Cubetto e la mamma vanno verso la metropolitana. Distratto dai rumori e dalle persone, Cubetto inizia a camminare da solo. All'improvviso si è allontanato troppo.

Si guarda intorno, ma non trova più la mamma!

Oh no! Cubetto si è perso!



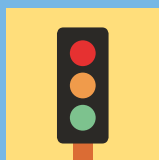
La metropolitana è un treno che viaggia sotto la città.



Conosci una città in cui ci sono i treni o la metropolitana?



Dai grattacieli, dirigiti al semaforo del treno.





Cubetto è terrorizzato e non sa proprio cosa fare!

Senza riflettere, sale sul primo treno che passa. La fermata successiva è vicino a un grande parco verde.

Cubetto scende dal treno. Forse la sua mamma lo sta aspettando lì.



I parchi sono importanti perché le piante aiutano a pulire l'aria dall'inquinamento.



Quali cose possono inquinare l'aria in una grande città?



Ora gira per andare verso sud! Dirigiti al parco, ma passa per la strada.





Ma la mamma di Cubetto non è lì!

Cubetto cerca di ricordare il consiglio che gli aveva dato la mamma, ma non ci riesce. Forse gli aveva detto di cercare l'ospedale? Dove deve andare?

Decide allora di attraversare un lungo ponte.



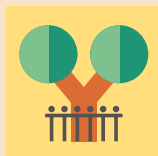
Molte città sono state costruite vicino a fiumi, mari o laghi.

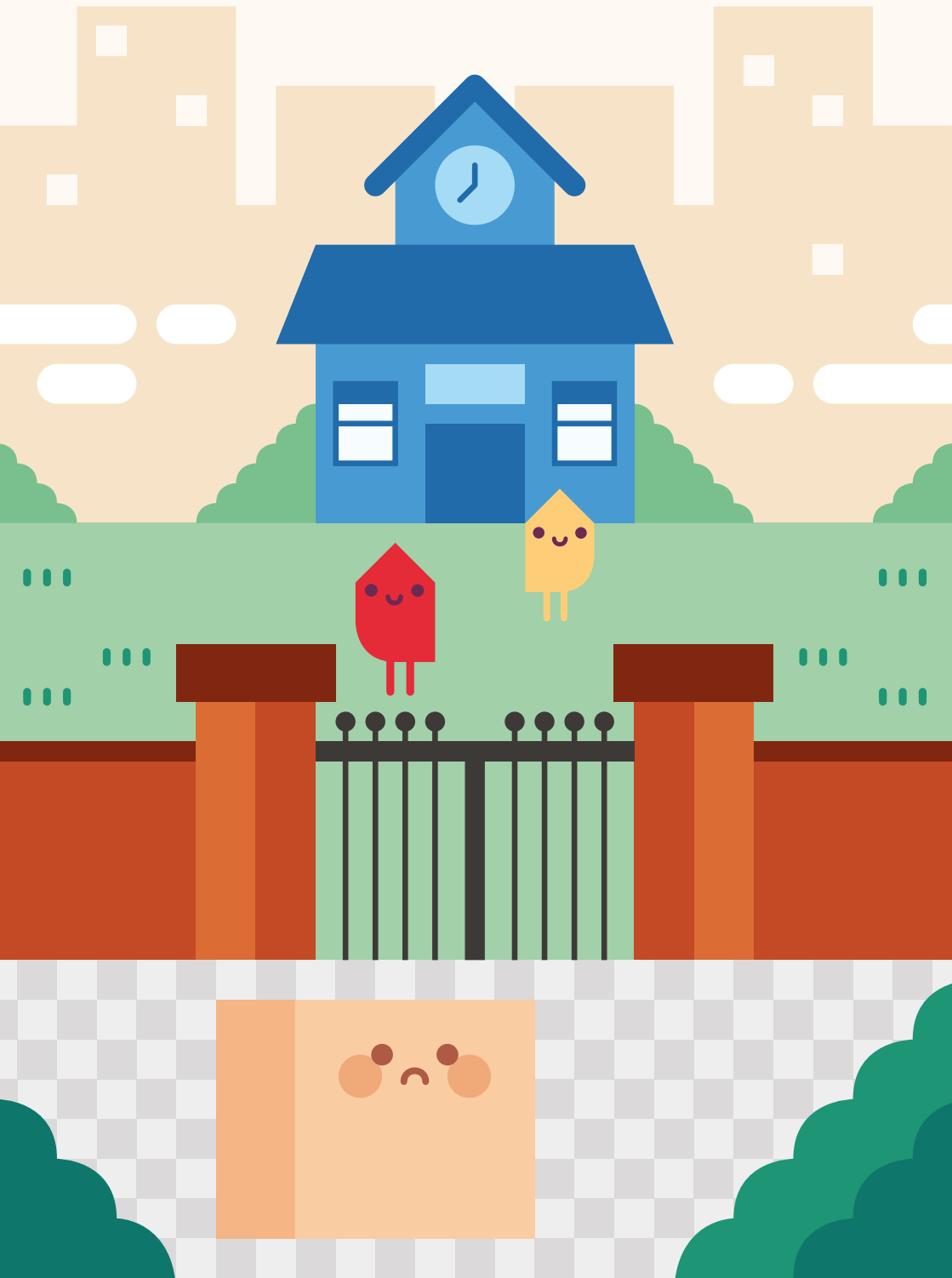


Secondo te, perché è importante costruire una città vicino all'acqua?



Cammina fino al ponte scegliendo tu la strada da fare. Ci sono diversi modi per arrivarci.





Cubetto non sa proprio cosa fare.

Seduto su un marciapiede, vede un gruppo di bambini che va verso la scuola. Magari lì c'è qualcuno che può aiutarlo.

Decide di seguirli, ma dopo che i bambini sono entrati nel cortile, il cancello si chiude.



Alcune città hanno la forma di una griglia, come la mappa di Cubetto.



Che aspetto hanno le strade della tua città su una mappa?



Dirigiti all'edificio della scuola girando due volte a destra e una volta a sinistra.





Cubetto è disperato e piange
sconsolato: non ha mai avuto così
tanta paura. Gli fanno male le ruote
e i motori sono stanchi.

Con gli occhi pieni di lacrime, vede
un grande edificio con la scritta
“Ospedale della città” all’ingresso.

Forse la sua mamma è lì?!



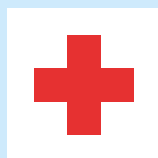
Cubetto ha due motori, uno per ognuna
delle sue ruote.



Ti vengono in mente altre macchine
che hanno bisogno di un motore per
muoversi?



Dirigiti all’ospedale passando per il
ponte. Per arrivarci, usa un blocco per
andare a destra nella linea di funzione.





Cubetto corre nell'ospedale e vede la mamma nella sala d'attesa. È così felice che le butta le braccia al collo.

Si è fatto tardi e Cubetto non vede l'ora di tornare al sicuro a casa.



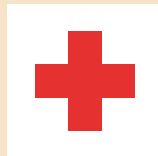
Esistono diversi mezzi di trasporto, come le automobili, le biciclette, i tram e i taxi.



Quale altri mezzi di trasporto conosci?



Vai dall'ospedale al taxi. Per arrivarci, gira almeno quattro volte e usa la linea di funzione.





Made with love by Primo Toys
Designed in London, printed in China

© Solid Labs LTD

ALL RIGHTS RESERVED

Primo Toys is a trademark of Solid Labs LTD



primotoys.com

